



**VENÂNCIO**  
FAZ A SUA VIDA MAIS FÁCIL

**Manual  
do USUÁRIO**

**Manual  
do USUÁRIO**



**VENÂNCIO**  
FAZ A SUA VIDA MAIS FÁCIL

Rua Wilma Helena Kunz, 2469  
Fone/Fax: (51) 3793-4300  
CEP 95800-000  
Venâncio Aires - RS - Brasil

INDÚSTRIA BRASILEIRA

atendimento@venanciometal.com.br  
www.venanciometal.com.br

# ESTUFAS

**CRISTAL  
PRO SELF  
DUPLA**      **TERMOS  
PLUS LUXO  
REFLEX**

Parabéns!

Você adquiriu um produto desenvolvido com alta qualidade. Para obter o máximo benefício e garantir seu perfeito funcionamento, leia com atenção este manual

**Segurança**



OCF-0029

**Compulsório**



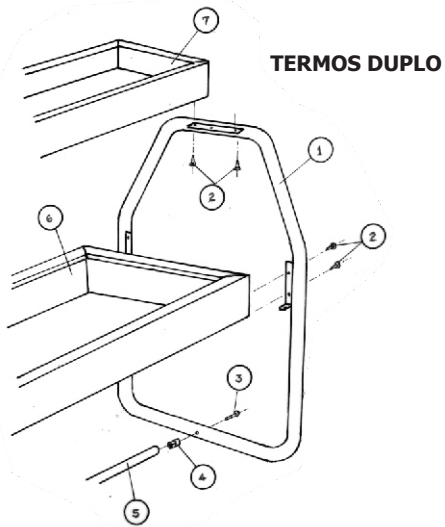
## TERMO de GARANTIA

A METALÚRGICA VENÂNCIO LTDA oferece garantia aos equipamentos fabricados conforme está especificado abaixo:

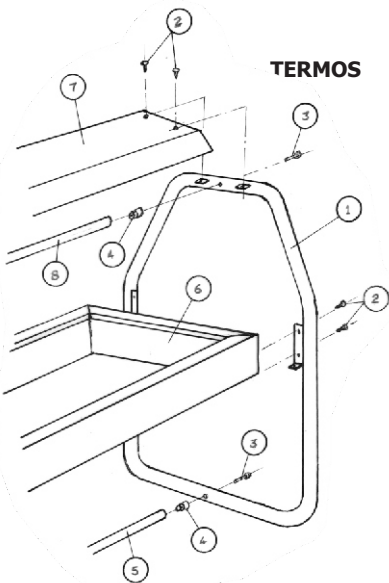
- \* Todo o vício/defeito de fabricação alegado deverá ser analisado somente pela assistência técnica autorizada da marca VENÂNCIO. Quando comprovado eventual vício/defeito de fabricação, a reparação será sem custos.
- \* Os equipamentos reparados sem a autorização da fábrica ou que forem alterados, desmontados e/ou utilizados em desacordo com as indicações presentes nos manuais respectivos, não serão cobertos por esta garantia.
- \* A garantia se refere somente ao uso normal do equipamento, considerando o atendimento das recomendações e instruções constantes no manual que acompanha o produto. Para tanto, a marca concede a garantia legal de 3 (três) meses, a contar da data da emissão da nota fiscal de compra, sendo obrigatória a sua apresentação para os atendimentos previstos neste termo de garantia.
- \* Importante considerar que os vidros, lâmpadas, resistências, contatores, fusíveis, relés, solenóides, controladores digitais e termostatos, não são cobertos por esta garantia.
- \* No caso de motores elétricos, por serem de fabricação de terceiros, quando defeituosos, deverão ser enviados para a Assistência Técnica autorizada dos mesmos.
- \* Esta garantia se refere somente às peças e componentes fabricados pela METALÚRGICA VENÂNCIO LTDA, cobrindo, também, os custos de mão-de-obra em tais consertos.
- \* É responsabilidade do cliente o comunicado de eventual constatação de vício/defeito de fabricação do produto à METALÚRGICA VENÂNCIO LTDA, através do setor de Pós-Vendas, pelo telefone (51) 3793-4343 ou pelo Canal de Pós-Vendas no *website* da fabricante, ou, ainda, através de uma das Assistências Técnicas autorizadas da marca, as quais estão disponibilizadas no *website* [www.venanciometal.com.br](http://www.venanciometal.com.br).
- \* No caso de equipamentos volumosos (assadores, fornos, estufas de aquecimento, fogões industriais, etc.), a Assistência Técnica, quando necessária, realizará a visita direto no estabelecimento do cliente. Já em relação aos equipamentos de pequena monta (aquecedores, chapas, molheiras, tachos, sanduicheiras, bebedouros, refresqueiras, etc.), o cliente deverá, por conta própria, encaminhá-los à Assistência Técnica autorizada da marca.
- \* Defeitos na rede elétrica, instalação inadequada, danos no transporte realizado por terceiros ou intempéries invalidarão esta garantia.

**IMPORTANTE:** *somente efetuar a montagem do produto com equipamentos de segurança (óculos de proteção, luvas de couro, etc.) e ferramental adequado ao produto específico. A VENÂNCIO não se responsabiliza por quaisquer danos físicos advindos da falta de atenção à tais cuidados, bem como pela utilização inadequada do equipamento, inclusive quando em funcionamento.*

## 9.8 MODELOS TERMOS E PRO-SELF



Item	Descrição	Modelo	Código
1	CONJ PÉ TERMOS DUPLO	PINTADO	8.06.01.00000081
		CROMADO	8.06.14.10000100
2	PARAFUSO ATARRACHANTE SEXT 6,3x19 ZB	TODOS	2.60.01.02063019
3	PARAFUSO CAB RED 1/4"x3"	TODOS	2.60.01.00476143
4	BUCHA EXPANSIVA CÔNCAVA	TODOS	2.80.05.04021270
5	TUBO TIRANTE	4 PINT	8.06.01.04000066
		4 CROM	8.06.01.04000032
		6 PINT	8.06.01.06000070
		6 CROM	8.06.01.06000038
		8 PINT	8.06.01.08000094
		8 CROM	8.06.01.08000038
6	CONJ CORPO	4	8.06.16.04000300
		6	8.06.16.06000300
		8	8.06.16.08000300
		10	8.06.16.10000300
7	CHAPÉU	4	8.06.01.04000002
		6	8.06.01.06000001
		8	8.06.01.08000001
		10	8.06.01.10000001



Item	Descrição	Modelo	Código
1	CONJ PÉ TERMOS	PINTADO	8.06.01.00000013
		CROMADO	8.06.01.00000080
2	PARAFUSO ATARRACHANTE SEXT 6,3x19 ZB	TODOS	2.60.01.02063019
3	PARAFUSO CAB RED 1/4"x3"	TODOS	2.60.01.00476143
4	BUCHA EXPANSIVA CÔNCAVA	TODOS	2.80.05.04021270
5	TUBO TIRANTE	4 PINT	8.06.01.04000066
		4 CROM	8.06.01.04000032
		6 PINT	8.06.01.06000070
		6 CROM	8.06.01.06000038
		8 PINT	8.06.01.08000094
		8 CROM	8.06.01.08000038
6	CONJ CORPO	4	8.06.16.04000300
		6	8.06.16.06000300
		8	8.06.16.08000300
		10	8.06.16.10000300
7	CHAPÉU	4	8.06.01.04000002
		6	8.06.01.06000001
		8	8.06.01.08000001
		10	8.06.01.10000001
8	TUBO CINZA	4	8.06.01.04000067
		6	8.06.01.06000071
		8	8.06.01.08000093
		10	8.06.01.10000068

## ÍNDICE

<b>1. INTRODUÇÃO</b>	<b>3</b>
<b>1.1 Prezado usuário</b>	<b>3</b>
<b>1.2 Avisos importantes</b>	<b>3</b>
<b>2. PRODUTO</b>	<b>4</b>
<b>2.1 Características</b>	<b>4</b>
<b>2.2 Cubas</b>	<b>5</b>
<b>2.3 Acessórios</b>	<b>5</b>
<b>3. INFORMAÇÕES</b>	<b>5</b>
<b>3.1 Monagem dos pés</b>	<b>5</b>
<b>3.2 Instalação</b>	<b>6</b>
<b>4. SEGURANÇA</b>	<b>6</b>
<b>5. MANUTENÇÃO</b>	<b>7</b>
<b>6. ESQUEMA ELÉTRICO</b>	<b>7</b>
<b>7. LIMPEZA</b>	<b>8</b>
<b>8. DADOS TÉCNICOS</b>	<b>8</b>
<b>9. LISTA DE COMPONENTES / VISTA EXPLODIDA</b>	<b>9</b>
<b>9.1 - Plus Luxo</b>	<b>9</b>
<b>9.2 - Plus Luxo Motor</b>	<b>11</b>
<b>9.3 - Plus Luxo Gelox</b>	<b>13</b>
<b>9.4 - Cristal e Reflex Cristal</b>	<b>15</b>
<b>9.5 - Cristal Gelox (Apenas Lista de Componentes)</b>	<b>16</b>
<b>9.6 - Cristal Motor</b>	<b>17</b>
<b>9.7 - Termos Duplo</b>	<b>19</b>
<b>9.8 - Termos e Pro-Self</b>	<b>21</b>

### TERMO DE GARANTIA

## 1. INTRODUÇÃO

### 1.1 PREZADO(A) USUÁRIO(A)

Parabéns pela aquisição de seu novo equipamento Venâncio, você adquiriu um produto com tecnologia avançada e de fácil utilização.

Para garantir esta qualidade, que se traduz em eficiência, além de um projeto elaborado e testado meticulosamente, os componentes são sempre os mais adequados, resultando numa equação custo/benefício sempre positiva para o usuário.

**Venâncio**

### 1.2 AVISOS IMPORTANTES

**\* ATENÇÃO: estes equipamentos são destinados ao uso comercial.**

\* Conserve com cuidado este manual. Ele é e será muito útil na hora de tirar dúvidas. Consulte-o.

\* Recomendamos cuidado e inspeção para detectar qualquer avaria durante o transporte, tais como, quebra ou amassamento de peças, falta de peças, penetração de água e outros líquidos, etc. Qualquer avaria durante o transporte deve ser comunicada diretamente ao transportador.

\* A instalação deve ser realizada de acordo com as instruções do fabricante e por pessoas qualificadas e autorizadas.

\* Para eventuais reparos, entre em contato exclusivamente com um Assistente Técnico Autorizado pelo fabricante e solicite peças de reposição originais.

\* O não cumprimento dos avisos contidos neste manual pode comprometer a segurança do operador.

\* O fabricante reserva-se o direito de modificar, em qualquer momento e sem aviso prévio, o conteúdo deste manual.

\* Este aparelho não se destina à utilização por pessoas (inclusive crianças) com capacidades físicas, sensoriais ou mentais reduzidas, ou por pessoas com falta de experiência e conhecimento, a menos que tenham recebido instruções referentes à utilização do aparelho ou estejam sob a supervisão de uma pessoa responsável pela sua segurança.

\* Deve-se tomar providências para que crianças não brinquem com o equipamento.

\* As estufas possuem um indicativo de nível mínimo e máximo marcado no conjunto do banho-maria. Nunca exceda os limites.

\* Ao definir o local onde o equipamento será posicionado, faça o travamento dos rodízios para evitar que o mesmo se movimente durante a utilização.

\* Durante o funcionamento o equipamento deve ser sempre vigiado e monitorado, não podendo estar em operação sem a presença de pessoas qualificadas.

\* Higienizar diariamente o produto após o uso utilizando detergente neutro, não utilize materiais abrasivos. Jamais utilize jatos d'água para a limpeza do produto.

\* Nos modelos com motor, o compressor de refrigeração atende a classe climática 6, conforme exigido pela IEC 60335-2-89:2010.

\* Não guarde substâncias explosivas, tais como aerossol com um propelente inflamável neste equipamento.

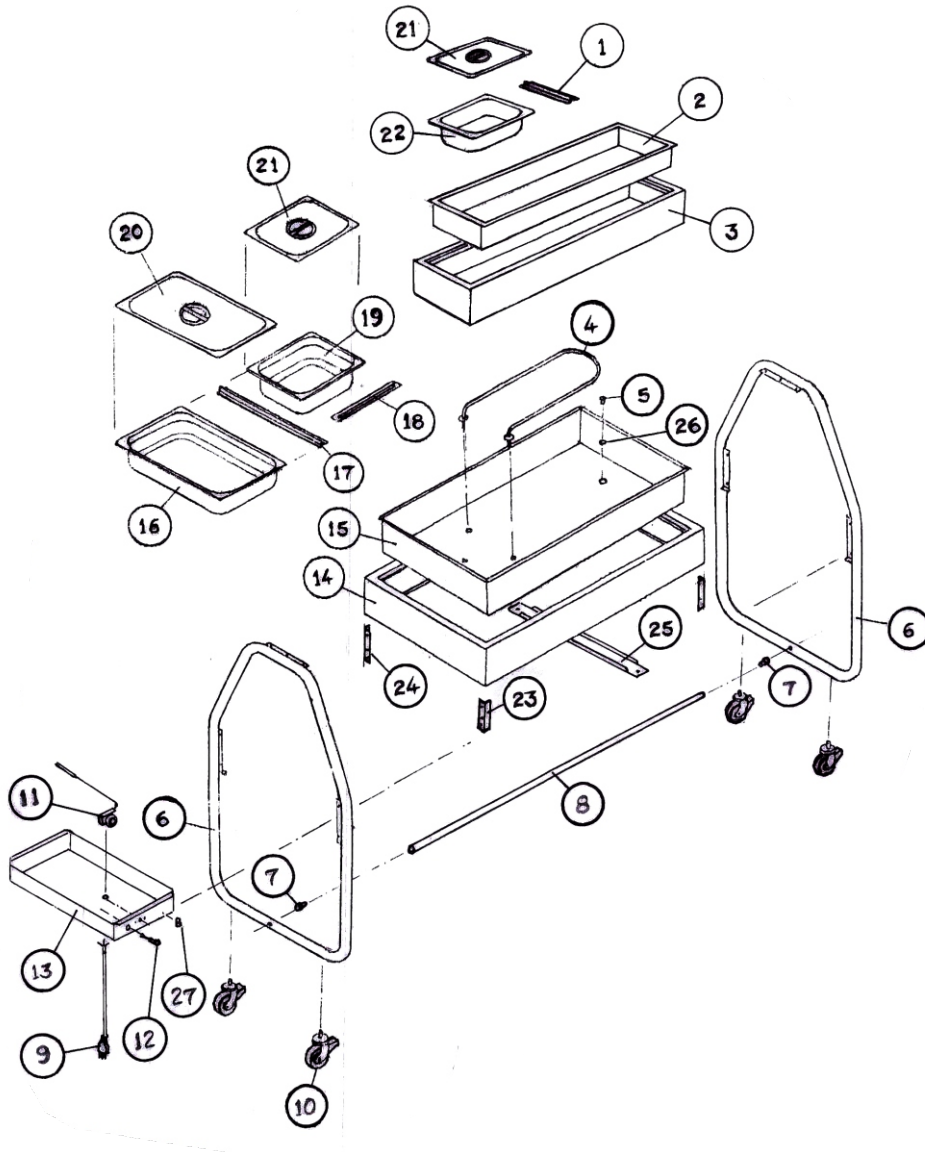
#### ATENÇÃO

O cordão de alimentação é do tipo Y, e em caso de avaria somente pode ser substituído pelo fabricante ou assistente técnico autorizado.

## LISTA DE COMPONENTES - TERMOS DUPLO

EA TERMOS DUPLO					
Item	Descrição	Modelo	Código		
1	TRAVESSA SUPERIOR	TODOS	8.06.01.0400037		
2	BANHO MARIA SUPERIOR	4	8.06.01.0400001		
		6	8.06.01.0600043		
		8	8.06.01.0800041		
		10	8.06.01.1000044		
3	CONJ CORPO SUPERIOR	4	8.06.01.0400018		
		6	8.06.01.0600016		
		8	8.06.01.0800016		
		10	8.06.01.1000016		
4	RESISTÊNCIA 2000Wx127V	TODOS	2.80.42.03000110		
	RESISTÊNCIA 2000Wx220V	TODOS	2.80.42.03000220		
5	TAMPÃO BALCÃO TÉRMICO	TODOS	8.06.01.0002780		
6	CONJ PÉ TERMOS DUPLO	PINT	8.06.01.0000081		
	CONJ PÉ TERMOS DUPLO	CROM	8.06.14.10000100		
7	BUCHA EXPANSIVA CÔNCAVA	TODOS	2.80.05.04021270		
8	TUBO TIRANTE	4	PINT	8.06.01.0400071	
			CROM	8.06.01.0400070	
		6	PINT	8.06.01.0600057	
			CROM	8.06.01.0600056	
		8	PINT	8.06.01.0800071	
			CROM	8.06.01.0800070	
		10	PINT	8.06.01.1000072	
			CROM	8.06.01.1000071	
		9	CHICOTE EA 20A - 127V	TODOS	2.80.11.01270020
			CHICOTE EA 10A - 220V	TODOS	2.80.11.02200010
10	RODIZIO SGRF 210 PP RB	TODOS	2.80.43.00000119		
11	TERMOSTATO 30A 10-80C	TODOS	2.80.49.00301070		
12	SINALIZADOR LARANJA	TODOS	2.80.26.05220000		
13	PAINEL EA TERMOS	TODOS	8.06.01.00000118		
14	CONJ CORPO INFERIOR	4	8.06.16.04000300		
		6	8.06.16.06000300		
		8	8.06.16.08000300		
		10	8.06.16.10000300		
15	CONJ SOLDA BANHO MARIA	4	8.06.15.04000700		
		6	8.06.15.06000500		
		8	8.06.15.08000500		
		10	8.06.15.10000700		
16	CUBA 1/1 QUENTE 530X325X100 (OPCIONAL)	TODOS	8.06.01.00000004		
17	TRAVESSA MAIOR	TODOS	8.06.01.00000016		
18	TRAVESSA MENOR	TODOS	8.06.01.00000017		
19	CUBA 1/2 QUENTE 325X265X100	TODOS	8.06.01.00000002		
20	TAMPA CUBA 1/1 (OPCIONAL)	TODOS	8.06.01.00000010		
21	CONJ TAMPA CUBA 1/2	TODOS	8.06.01.00010000		
22	CUBA 1/2 FRIA 325X265X65	TODOS	8.06.01.00000001		
23	FECHAMENTO DIR CORPO TERMOS DUPLO	TODOS	8.06.01.00000088		
24	FECHAMENTO ESQ CORPO TERMOS DUPLO	TODOS	8.06.01.00000107		
25	TRAVESSA BANHO MARIA	TODOS	8.06.01.00000059		
26	ARRUELA DE BORRACHA	TODOS	2.80.60.00000131		
27	TERMINAL SAPATA PRESSÃO 10mm <sup>2</sup>	TODOS	2.80.48.00000010		

## 9.7 TERMOS DUPLO



## 2. PRODUTO

### 2.1 CARACTERÍSTICAS

#### CRISTAL

Elétrico (bordô, chapéu inox, vidros laterais)  
Gelox (bordô, chapéu inox, vidros laterais)  
Motor (bordô, chapéu inox, vidros laterais)  
Disponíveis nos tamanhos de 4/6/8/10/12 cubas.

#### REFLEX

Elétrico (cromado, chapéu vidro ou inox)  
Gelox (cromado, chapéu vidro ou inox)  
Motor (cromado, chapéu vidro ou inox)  
Disponíveis nos tamanhos de 4/6/8/10 cubas.  
Também disponível na versão **REFLEX CRISTAL** (cromado, chapéu inox e vidros laterais)

#### TERMOS

Termos Quente  
Termos Refrigerado  
Disponíveis na cor bordô ou cromado, chapéu inox, nos tamanhos de 4/6/8/10 cubas.

#### PLUS LUXO

Luxo  
Luxo Elétrico (cromado, chapéu inox ou vidro)  
Luxo Gelox (cromado, chapéu inox ou vidro)  
Luxo Motor (cromado, chapéu inox ou vidro)  
Disponíveis nos tamanhos de 6/8 cubas.  
A versão **PLUS LUXO** conta com o pé cromado e cobertura opcional, esta sendo de inox ou vidro curvo, acompanhando o perfil do pé diferenciado.

#### LINHA QUENTE

A linha quente tem o seu aquecimento através de resistência blindada, submersa em água (banho-maria), controlada por termostato. O termostato de temperatura possui uma regulagem de 10°C a 70°C.

#### LINHA FRIA

A linha fria se divide em duas categorias; modelos com motor (compressores herméticos); e com Gelox (compartimento plástico com gel) no qual este deve ser congelado antes do uso.

A linha com compressores herméticos é classificada como classe 6, em termos de clima da sala de ensaios, sendo as condições de ensaio as seguintes: **Classificado em clima temperado classe 6 onde as condições de ensaio são: Temperatura de bulbo seco: 40°C / Umidade relativa: 40°C / Ponto de orvalho: 23,90°C / Umidade de ar seco absoluto: 18,8**

#### LINHA MISTA

A linha mista é composta de sistema de aquecimento por resistência, sendo opcional a parte fria com motor ou sistema Gelox. Na opção misto duplo, a parte inferior pode ser quente (através de resistência), a parte restante pode ser resfriada por motor e, na parte superior, resfriada somente por Gelox.

## 2.2 CUBAS

A linha de Estufas Venâncio traz uma vasta linha de modelos e possibilidades de diversas combinações entre cubas pequenas, cubas médias (1/2) e grandes (1/1), rasas (60mm) e profundas (100mm) (estas somente médias e grandes), tanto na linha quente ou refrigerada podendo, também, optar pela linha mista.

As cubas são produzidas em aço inox 304 e estão disponíveis em cinco modelos, conforme tabela na página .... A alça retrátil (opcional) torna prática a colocação e remoção das cubas, dando mais agilidade no abastecimento.

As tampas foram desenvolvidas observando que a mesma tenha um fechamento uniforme entre a tampa e a cuba, o puxador é integrado a tampa dando maior resistência. As tampas são fabricadas em aço inox.

## 2.3 ACESSÓRIOS

Os acessórios são compostos por três variedades:

- Platinbanda: Para uma maior comodidade, está disponível um apoio extra, lateral, para apoio do prato, bem como uma bandeja.

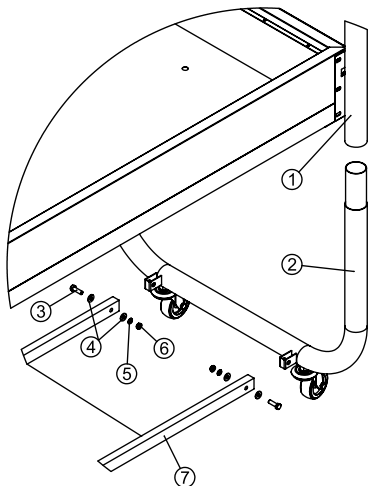
- Alça da cuba: Para facilitar o abastecimento das estufas as cubas têm, por opcional, alças retráteis. **IMPORTANTE:** as alças são conjugadas junto com as cubas, portanto, só podem ser adquiridas juntamente com as cubas.

## 3. INSTALAÇÃO

### 3.1 MONTAGEM DOS PÉS

Para a correta montagem dos pés do equipamento, siga as instruções contidas nas imagens a seguir.

### MODELOS CRISTAL E PLUS LUXO

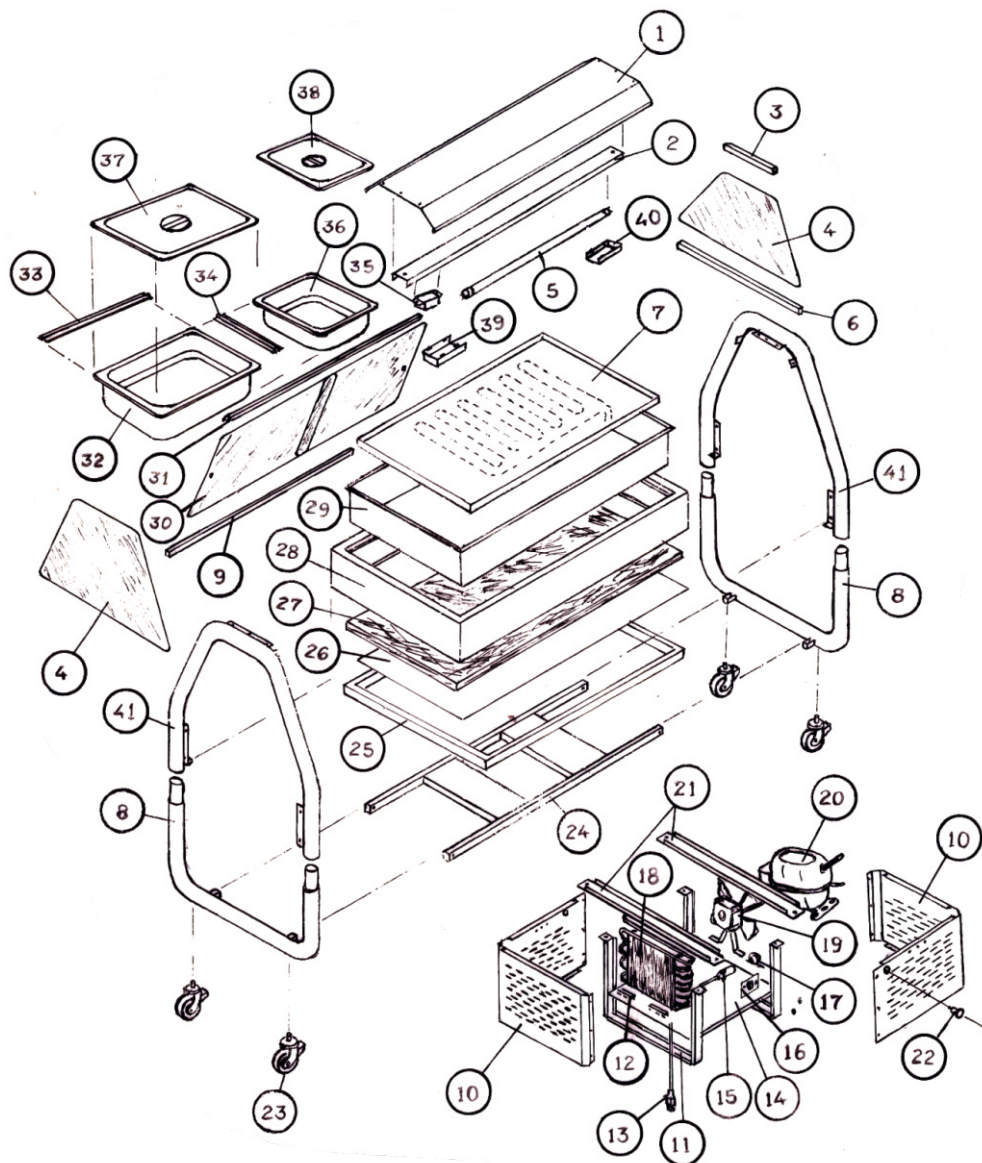


Item	Descrição	Modelo	Código	
1	CONJ PÉ SUPERIOR	PINTADO	8.06.01.0000097	
		CROMADO	8.06.01.0000091	
2	CONJ PÉ INFERIOR	PINTADO	8.06.01.0000083	
		CROMADO	8.06.01.0000086	
3	PARAFUSO SEXT 1/4"x1.1/4"	TODOS	2.60.01.07635317	
4	ARRUELA LISA 1/4" ZB	TODOS	2.60.03.03635000	
5	ARRUELA PRESSÃO 1/4"	TODOS	2.60.03.04635000	
6	PORCA SEXT 1/4" CHV7/16" ZB	TODOS	2.60.02.03635000	
7	CONJ PANELEIRO	4	PINT	8.06.15.04000200
			CROM	8.06.15.04000600
		6	PINT	8.06.15.06000200
			CROM	8.06.15.06000400
		8	PINT	8.06.15.08000200
			CROM	8.06.15.08000400
		10	PINT	8.06.15.10000200
			CROM	8.06.15.10000600

## LISTA DE COMPONENTES - CRISTAL MOTOR

Item	Descrição	Modelo	Código					
1	CHAPÉU CRISTAL	4	8.06.01.04000041	25	CONJ QUADRO	4	PINT	8.06.11.04000100
		6	8.06.01.06000045			6	CROM	8.06.14.06000400
		8	8.06.01.08000048			8	PINT	8.06.14.08000400
		10	8.06.01.10000051			10	CROM	8.06.01.08000061
		12	8.06.01.12000046			12	PINT	8.06.14.10000600
2	CALHA DA LÂMPADA	4	8.06.01.04000009	26	FUNDO FALSO	4	PINT	8.06.14.12000300
		6	8.06.01.06000007			6	CROM	8.06.01.12000023
		8	8.06.01.08000007			8	PINT	8.06.01.04000025
		10	8.06.01.10000007			10	CROM	8.06.01.08000023
3	PERFIL BASE SUP VIDRO (cabecreira)	TODOS	8.06.14.00000001	27	MANTA DE LÃ DE ROCHA	10	PINT	8.06.01.10000223
4	VIDRO TEMP. 4mm 600x310	TODOS	2.80.09.06000310			12	CROM	8.06.01.12000023
5	LÂMPADA FLUORESCENTE 15W	4	2.80.26.01000015	28	CONJ CORPO	4	PINT	2.40.12.00023104
	LÂMPADA FLUORESCENTE 20W	6/8	2.80.26.01000020			4	CROM	8.06.16.04000300
	LÂMPADA FLUORESCENTE 40W	10/12	2.80.26.01000040			6	PINT	8.06.16.06000300
6	PERFIL BASE INF VIDRO (cabecreira)	TODOS	8.06.14.00000004	29	CONJ BANHO MARIA	8	PINT	8.06.16.08000300
		4	8.06.11.04000300			10	CROM	8.06.16.10000300
		6	8.06.11.06000200			12	PINT	8.06.01.12000005
		8	8.06.11.08000200			4	CROM	8.06.11.04000200
		10	8.06.11.10000200			6	PINT	8.06.11.06000100
7	CONJ PLACA FRIA	12	8.06.11.12000200	30	VIDRO 4mm 345X328 TEMP	8	PINT	8.06.11.08000100
		PINTADO	8.06.01.00000083			12	CROM	8.06.11.12000100
8	CONJ PÉ INFERIOR	CROMADO	8.06.01.00000086	31	LONGARINA SUPORTE DO TRILHO	4	PINT	2.80.09.03450328
		4/8	2.80.64.00021154			6/12	PINT	2.80.09.05150328
9	TRILHO P/ VIDRO DUPLO INF 4/8CB CINZA 1345mm	6/12	2.80.64.00021554	32	CUBA 1/1 FRIA 530X325X60 (opcional)	8	PINT	2.80.09.06850328
	TRILHO P/ VIDRO DUPLO INF 6/12CB CINZA 1000mm	10	2.80.64.00000830			10	CROM	2.80.09.04250328
	TRILHO P/ VIDRO DUPLO INF 10CB CINZA 830mm	4/8	2.80.64.00001345			4	PINT	8.06.01.04000017
	TRILHO P/ VIDRO DUPLO SUP 4/8CB CINZA 1345mm	6/12	2.80.64.00021525			6	CROM	8.06.01.04000055
	TRILHO P/ VIDRO DUPLO SUP 6/12CB CINZA 1000mm	10	2.80.64.00010830			8	PINT	8.06.01.06000015
10	CORPO PROTEÇÃO DO MOTOR	TODOS	8.06.18.00000011	33	TRAVESSA MAIOR	10	CROM	8.06.01.08000069
11	TRAVESSA APOIO DO MOTOR	TODOS	8.06.18.00000012			12	PINT	8.06.01.10000015
12	FIXADOR DO CONDENSADOR	TODOS	8.04.11.00000005	34	TRAVESSA MENOR	12	CROM	8.06.01.12000055
13	CABO PP 3 x 0,75 x 2m	TODOS	2.80.06.00002243			TODOS	CROM	8.06.01.12000066
14	BASE DO MOTOR	TODOS	8.04.04.41000008	35	REATOR ELETRÔNICO 20W-12/7/220V	4/6/8	2.80.39.01020220	
15	FILTRO	TODOS	4.04.05.00020553	36	REATOR ELETRÔNICO 40W-12/7/220V	10/12	2.80.39.01040220	
16	TERMOSTATO	TODOS	2.80.49.01050200	37	CUBA 1/2 FRIA 325X265X60	TODOS	8.06.01.00000001	
17	CAPILAR (0,42)	TODOS	2.23.01.00000042	38	TAMPA CUBA 1/1 (opcional)	TODOS	8.06.01.00000010	
18	CONDENSADOR	TODOS	4.04.05.00000216	39	CONJ TAMPA CUBA 1/2	TODOS	8.06.01.00010000	
19	MICRO VENTILADOR	TODOS	2.80.30.00000040	40	PROTEÇÃO DO REATOR EA	TODOS	8.06.01.00000123	
20	COMPRESSOR	12TV	2.80.08.00000008	41	PROTEÇÃO DO RECEPTÁCULO EA	TODOS	8.06.01.00000124	
21	TRAVESSA BANHO MARIA	220V	2.80.08.00000009	24	CONJ PANELEIRO	PINTADO	8.06.01.00000097	
		TODOS	8.06.18.00000014			CROMADO	8.06.01.00000091	
22	INTERRUPTOR TECLA UNIPOLAR REDONDO BRANCO 10A	TODOS	2.80.25.00016123	24	CONJ PANELEIRO	4	PINT	8.06.15.04000600
23	RODIZIO SGREF 210 PP RB	TODOS	2.80.43.00000119			4	CROM	8.06.15.04000200
6	PINT	6	8.06.15.06000400			6	PINT	8.06.15.06000400
		6	8.06.15.06000200			6	CROM	8.06.15.06000200
8	PINT	8	8.06.15.08000400			8	PINT	8.06.15.08000400
		8	8.06.15.08000200			8	CROM	8.06.15.08000200
10	PINT	10	8.06.15.10000600			10	PINT	8.06.15.10000600
		10	8.06.15.10000200			10	CROM	8.06.15.10000200
12	PINT	12	8.06.15.12000800			12	PINT	8.06.15.12000800
		12	8.06.15.12000200			12	CROM	8.06.15.12000200

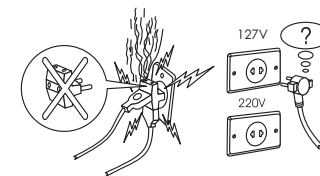
## 9.6 CRISTAL MOTOR



## 3.2 INSTALAÇÃO

1- Posicione o equipamento sobre uma superfície plana. **ATENÇÃO:** ao movimentar o equipamento, certifique-se de que os rodízios estão destravados, sob pena de danificá-los caso seja feita a movimentação com os mesmos travados. Para movimentar o equipamento com segurança, o mesmo deve estar sem carga e sempre deve ser observado que uma das laterais fique virada na direção a ser percorrida. Quando em terreno com inclinação, o equipamento deve ser movimentado por 2 (duas) pessoas.

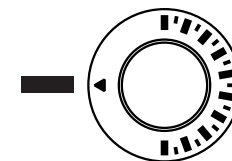
2 - Verifique se a tensão (voltagem) do produto corresponde a tensão da tomada onde o equipamento será conectado, 127V ou 220V. O cabo de alimentação possui 3 (três) pinos, onde o central é o pino de **aterramento**. É OBRIGATÓRIO QUE OS TRÊS PINOS ESTEJAM DEVIDAMENTE LIGADOS. Jamais utilize adaptadores do tipo benjamin, extensões, "T" ou qualquer outro tipo de adaptador. O não cumprimento destas medidas invalidará a garantia do produto e comprometerá a segurança do operador. **ATENÇÃO: a tomada onde será ligado o equipamento deverá estar conectada a um disjuntor de proteção curva C de, no mínimo, ....A.**



3 - Antes de conectar o equipamento a rede elétrica deve-se preencher o banho-maria com água limpa até o nível indicado. **ATENÇÃO:** respeite o nível mínimo e máximo de água indicado no banho-maria evitando, assim, a queima da resistência de aquecimento e, também, o transbordamento de água. É muito importante conferir periodicamente o nível de água.

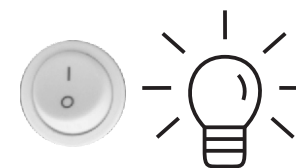
4 - Conecte o equipamento a rede elétrica.

5 - Gire o termostato de temperatura no sentido horário para ligá-lo. O termostato controla a temperatura da água, ligando e desligando periodicamente a resistência conforme luz vermelha indicativa no painel.



6 - Após ligar o termostato para o aquecimento da água, aguarde algum tempo para servir os alimentos.

7 - Para os modelos que acompanham lâmpada, pressione o botão indicativo no painel para ligá-la.



8 - Para o acionamento da lâmpada (nos modelos Plus Luxo e Cristal), pressione o interruptor correspondente localizado no painel do equipamento, conforme imagem ao lado.

### RECOMENDAÇÃO PARA MODELOS COM MOTOR

APÓS RECEBER SEU PRODUTO, RECOMENDAMOS QUE O MESMO SEJA MANTIDO EM REPOUSO POR UM PERÍODO DE 3 (TRÊS) HORAS ANTES DE SER CONECTADO A REDE ELÉTRICA E SER POSTO EM FUNCIONAMENTO. ISTO SE DEVE A POSSIBILIDADE DO PRODUTO TER SIDO TOMBADO DURANTE O TRANSPORTE E O ÓLEO CONTIDO NO INTERIOR DO COMPRESSOR DE REFRIGERAÇÃO TER SE DESLOCADO PARA OS DEMAIS COMPONENTES DO SISTEMA.

## 4. SEGURANÇA

- Jamais movimente o equipamento com a água contida no banho-maria ainda quente, esta prática pode comprometer a segurança do operador e das pessoas que estiverem próximas ao equipamento.
- Desligue o equipamento da rede elétrica antes de realizar qualquer movimentação.

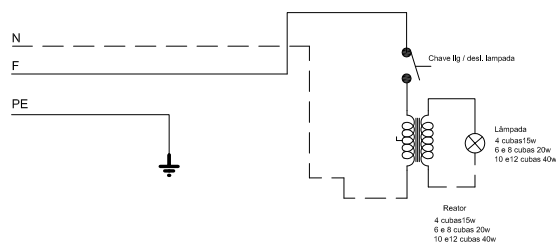
AO DESENERGIZAR QUALQUER PRODUTO QUE UTILIZA COMPRESSOR DE REFRIGERAÇÃO É NECESSÁRIO QUE O EQUIPAMENTO FIQUE PARADO E EM REPOUSO POR UM PERÍODO DE, NO MÍNIMO, 10 (DEZ) MINUTOS PARA QUE OCORRA A EQUALIZAÇÃO DAS PRESSÕES INTERNAS E FACILITAR A PARTIDA DO COMPRESSOR. SOMENTE APÓS ESTE TEMPO, O MESMO PODE SER CONECTADO A REDE ELÉTRICA NOVAMENTE

## 5. MANUTENÇÃO

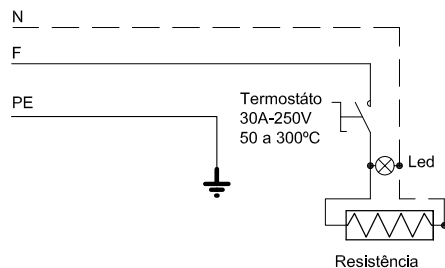
Antes de qualquer manutenção, certifique-se de que o equipamento está desligado da rede elétrica. **ATENÇÃO:** a manutenção do equipamento somente deve ser realizada por um profissional técnico autorizado pelo fabricante.

## 6. ESQUEMA ELÉTRICO

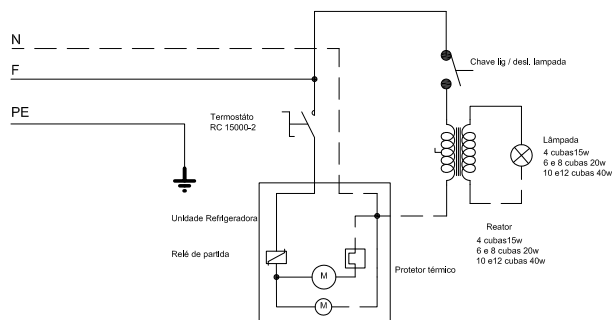
### Crystal e Plus Luxo Gelox



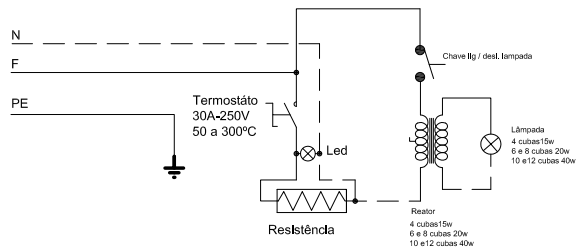
### Termos Resistência



### Crystal, Plus Luxo Motor / Lâmpada



### Crystal e Plus Luxo Resistência / Lâmpada



O símbolo ao lado indica o terminal de ligação equipotencial, destinado à ligação do equipamento via condutor elétrico a outros pontos de ligação equipotencial, tais como equipamentos, bancadas, edificações, mantendo-se deste forma o equilíbrio entre diferentes pontos de ligação, minimizando possíveis riscos de choque elétrico. Este terminal permite a conexão de um cabo de seção nominal de 10mm<sup>2</sup>.

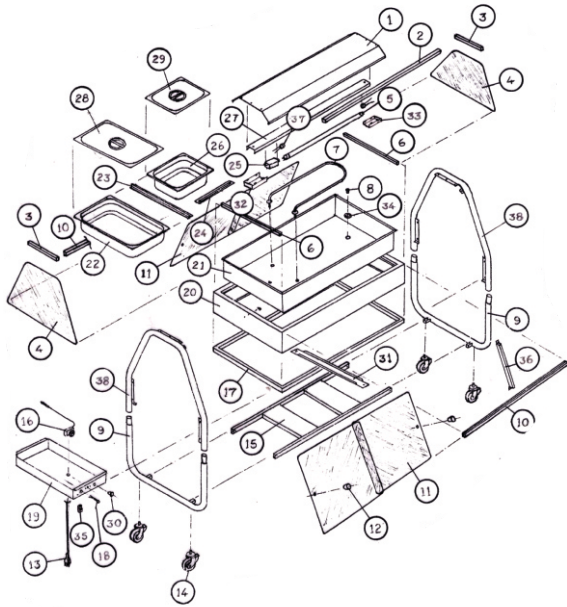


## LISTA DE COMPONENTES - CRISTAL GELOX

Item	Descrição	Modelo	Código								
1	CHAPÉU CRISTAL	4	8.06.01.04000041	4	8.06.16.04000300						
		6	8.06.01.06000045	6	8.06.16.06000300						
		8	8.06.01.08000048	8	8.06.16.08000300						
		10	8.06.01.10000051	10	8.06.16.10000300						
		12	8.06.01.12000046	12	8.06.01.12000005						
2	LONGARINA SUPORTE DO TRILHO	4	PINT	8.06.01.04000065	4	8.06.01.04000013					
			CROM	8.06.01.04000017	6	8.06.01.06000011					
		6	PINT	8.06.01.06000069	8	8.06.01.08000011					
			CROM	8.06.01.06000015	10	8.06.01.10000011					
		8	PINT	8.06.01.08000069	12	8.06.01.12000006					
			CROM	8.06.01.08000015	21	CUBA 1/1 FRIA 530X325X65 (opcional)	TODOS	8.06.01.00000003			
		10	PINT	8.06.01.10000055	22	TRAVESSA MAIOR	TODOS	8.06.01.00000016			
			CROM	8.06.01.10000015	23	TRAVESSA MENOR	TODOS	8.06.01.00000017			
		12	PINT	8.06.01.12000066	24	CUBA 1/2 FRIA 325X265X5	TODOS	8.06.01.00000001			
			CROM	8.06.01.12000009	25	TAMPA CUBA 1/1 (opcional)	TODOS	8.06.01.00000010			
		3	PERFIL BASE SUP VIDRO (cabecreira)	TODOS	8.06.14.00000001	26	CONJ TAMPA CUBA 1/2	TODOS	8.06.01.00010000		
		4	VIDRO TEMP. 4mm 600x310	TODOS	2.80.09.06000310	27	REATOR ELETRÔNICO 20W-127/220V	4/6/8	2.80.39.01020220		
5	LÂMPADA FLUORESCENTE 15W	4	2.80.26.01000015	10/12	REATOR ELETRÔNICO 40W-127/220V	10/12	2.80.39.01040220				
5	LÂMPADA FLUORESCENTE 20W	6/8	2.80.26.01000020	4	8.06.01.04000009	6	8.06.01.06000007				
		10/12	2.80.26.01000040	8	8.06.01.08000007	10	8.06.01.10000007				
6	PERFIL BASE INF VIDRO (cabecreira)	TODOS	8.06.14.00000004	12	8.06.01.12000002	29	PROTEÇÃO DO REATOR EA	TODOS	8.06.01.00000123		
7	GELOX-GELO RIGIDO 700ml 19,7X11,6 X3,7	TODOS	4.06.01.00000008	30	PROTEÇÃO DO RECEPTÁCULO EA	TODOS	8.06.01.00000124				
8	CONJ PÉ INFERIOR	PINTADO	8.06.01.00000083	31	TERMINAL SAPATA PRESSAO 6mm²	TODOS	2.80.48.0004256				
		CROMADO	8.06.01.00000088	32	DIVISÓRIA DA LONGARINA	10/12	PINT	8.06.14.00000007			
9	TRILHO P/ VIDRO DUPLO INF 4/8CB CINZA 1345mm	4/8	2.80.64.00021154	33	SUPORTE CEBOLINHA	TODOS	2.80.26.00000001				
		6/12	2.80.64.00021554	34	CONJ PÉ SUPERIOR	PINTADO	8.06.01.00000097				
		10	2.80.64.00000830			CROMADO	8.06.01.00000091				
		4/8	2.80.64.00001345	10	2.80.09.03450328	11	KIT PUXADOR VIDRO REFLEX/CRISTAL	TODOS	8.06.14.00000200		
		6/12	2.80.64.00021525	12	VIDRO 4mm 515X328 TEMP	6/12	2.80.09.05150328	12	RODIZIO SGREF 210 PP RB	TODOS	2.80.43.00000119
		10	2.80.64.00010830	8	2.80.09.06850328	13	CHICOTE EA GELOX 10A	TODOS	2.80.11.00000009		
10	VIDRO 4mm 345X328 TEMP	4	2.80.09.03450328	14	SINALIZADOR LARANJA	TODOS	2.80.26.05220000				
		6/12	2.80.09.05150328	15	PAINEL	TODOS	8.06.01.00000119				
		8	2.80.09.06850328	16	CONJ PANELEIRO	4	PINT	8.06.15.04000200			
		10	2.80.09.04250328			CROM	8.06.15.04000600				
16	CONJ PANELEIRO	6	PINT	8.06.15.06000200	8	PINT	8.06.15.08000200				
			CROM	8.06.15.06000400		CROM	8.06.15.08000400				
		10	PINT	8.06.15.10000200	10	PINT	8.06.15.10000600				
			CROM	8.06.15.10000600		CROM	8.06.15.10000600				
		12	PINT	8.06.15.12000200	12	PINT	8.06.15.12000200				
			CROM	8.06.15.12000800		CROM	8.06.15.12000800				
17	CONJ QUADRO	4	PINT	8.06.11.04000100	4	PINT	8.06.01.04000061				
			CROM	8.06.01.04000061		CROM	8.06.01.04000061				
		6	PINT	8.06.14.06000400	6	PINT	8.06.14.06000400				
			CROM	8.06.01.06000061		CROM	8.06.01.06000061				
		8	PINT	8.06.14.08000400	8	PINT	8.06.14.08000400				
			CROM	8.06.01.08000061		CROM	8.06.01.08000061				
		10	PINT	8.06.14.10000600	10	PINT	8.06.14.10000600				
			CROM	8.06.01.10000061		CROM	8.06.01.10000061				
		12	PINT	8.06.14.12000300	12	PINT	8.06.14.12000300				
			CROM	8.06.01.12000061		CROM	8.06.01.12000061				
		18	TRAVESSA BANHO MARIA	6/8/10/12	8.06.18.00000014						



## 9.4 CRISTAL



### LISTA DE COMPONENTES - CRISTAL e REFLEX CRISTAL

Item	Descrição	Modelo	Código
1	CHAPEU CRISTAL	4	8.06.01.0400041
		6	8.06.01.0600045
		8	8.06.01.0800049
		10	8.06.01.1000051
		12	8.06.01.1200046
2	LONGARINA SUPORTE DO TRILHO	4	PINT 8.06.01.0400065
		6	PINT 8.06.01.0600069
		8	PINT 8.06.01.0800069
		10	PINT 8.06.01.1000065
		12	PINT 8.06.01.1200068
3	PERFIL BASE SUP VIDRO (cabecreira)	TODOS	8.06.14.0000001
4	VIDRO TEMP. 4mm 600x310	TODOS	2.80.09.0600010
5	LÂMPADA FLUORESCENTE 15W	6/8	2.80.26.01000015
		10/12	2.80.26.01000040
		TODOS	8.06.14.0000004
6	LÂMPADA FLUORESCENTE 20W	4/6/8	2.80.42.03000110
		10/12	2.80.42.03000200
		TODOS	2.80.42.06010000
7	LÂMPADA FLUORESCENTE 40W	4/6/8	2.80.42.06020000
		10/12	2.80.42.06010000
		TODOS	2.80.42.06020000
8	TAMPÃO BALÇÃO TÉRMICO	TODOS	8.06.01.03002789
		PINTADO	8.06.01.00000089
		CROMADO	8.06.01.00000089
9	CONJ. PE INFERIOR	TODOS	8.06.01.0000008
		CROMADO	8.06.01.0000008
10	TRILHO P/VIDRO DUPL.O INF. 4/8CB. CINZA 1345mm	4/8	2.80.64.00021154
		6/12	2.80.64.00021554
		10	2.80.64.00000830
		4/8	2.80.64.00001345
		6/12	2.80.64.00021525
11	TRILHO P/VIDRO DUPL.O SUP. 6/12CB. CINZA 1000mm	4/8	2.80.64.00010639
		6/12	2.80.64.00010639
		10	2.80.64.00010639
		4	2.80.09.04350328
		6/12	2.80.09.05150328
12	TRILHO P/VIDRO DUPL.O SUP. 6/12CB. CINZA 1000mm	4/8	2.80.09.06250328
		6/12	2.80.09.06250328
		10	2.80.09.06250328
		4	2.80.09.04350328
		6/12	2.80.09.05150328
13	KIT FLUXADOR VIDRO REFLEX/CRISTAL	TODOS	8.06.14.00000200
		CROMADO	8.06.14.00000200
14	CHICOTE EA 20A	10/12	2.80.11.01270020
		TODOS	2.80.43.00000119
15	RODÍZIO 5/8" PE 210 PP RB	4	8.06.15.04000200
		6	8.06.15.04000200
		8	8.06.15.04000200
		10	8.06.15.04000200
		12	8.06.15.04000200

16	TERMOSTATO 30A 10-80C	TODOS	2.80.49.00301070
17	CONJ. QUADRO	4	PINT 8.06.11.04000100
		6	CROM 8.06.01.0400061
		8	PINT 8.06.14.06000400
		10	CROM 8.06.01.0800061
		12	PINT 8.06.14.06000400
18	SINALIZADOR LARANJA	TODOS	2.80.86.0220000
19	PAINEL	TODOS	8.06.01.00000119
20	CONJ. CORPO	4	8.06.16.04000300
		6	8.06.16.04000300
		8	8.06.16.04000300
		10	8.06.16.04000300
		12	8.06.16.04000300
21	CONJ. SOLDA BANHO MARIA	4	8.06.15.06000500
		6	8.06.15.06000500
		8	8.06.15.06000500
		10	8.06.15.06000500
		12	8.06.15.06000500
22	CUBA 1/1 QUENTE 530x325x110 (opcional)	TODOS	8.06.01.00000004
23	TRAVESSA MAIOR	TODOS	8.06.01.00000016
24	TRAVESSA MENOR	TODOS	8.06.01.00000017
25	REATOR ELETRÔNICO 20W-127/220V	4/6/8	2.80.39.01020220
		10/12	2.80.39.01020220
26	REATOR ELETRÔNICO 40W-127/220V	TODOS	8.06.01.00000002
		CUBA 1/2 QUENTE 328x268x110	4
27	CALHA DA LÂMPADA	6	8.06.01.06000007
		8	8.06.01.06000007
		10	8.06.01.10000007
		12	8.06.01.12000002
		TODOS	8.06.01.00000010
28	TAMPA CUBA 1/1 (opcional)	TODOS	8.06.01.00010000
29	CONJ. TAMPA CUBA 1/2	TODOS	8.06.01.00010000
30	INTERRUPTOR UNIPOLAR REDONDO 10A	TODOS	2.80.25.00016123
31	TRAVESSA BANHO MARIA	6/8/10/12	8.06.18.00000014
32	PROTEÇÃO DO REATOR EA	TODOS	8.06.01.00000123
33	PROTEÇÃO DO RECEPTÁCULO EA	TODOS	8.06.01.00000123
34	ARRUELA DE BORRACHA	TODOS	2.80.60.00000131
35	TERMINAL SAPATA PRESSÃO 10mm²	TODOS	2.80.48.00000010
36	DIVISÓRIA DA LONGARINA	10/12	PINT 8.06.14.00000007
37	SUPOORTE CEROLINHA	TODOS	8.06.14.00000008
38	CONJ. PE SUPERIOR	TODOS	2.80.26.00000001
		PINTADO	8.06.01.00000097
		CROMADO	8.06.01.00000091

## 7. LIMPEZA

Higienize diariamente o equipamento utilizando somente detergente neutro com o auxílio de um pano limpo. Jamais utilize materiais ou substâncias abrasivas como, por exemplo, água sanitária e/ou hipoclorito de sódio, pois isso irá danificar o equipamento. Sempre após cada limpeza o produto deve ser totalmente seco evitando o acúmulo de água em qualquer superfície plana do mesmo.

**ATENÇÃO:** quando for realizada a limpeza do piso utilizando, além de água, produtos como água sanitária e/ou derivados deve-se, primeiramente, retirar a estufa de aquecimento do local desconectando-a da rede elétrica e retirar toda a água do banho-maria, desacionando os freios dos rodízios e movendo-a até outro ambiente, pois este procedimento evitará que os produtos utilizados na limpeza do piso agridam o equipamento.

## 8. DADOS TÉCNICOS

Modelo	Classe de Refrig.*	Potência (W) Resistência ou Compressor	Potência Lâmpada (W)	Consumo (Kw/h)	Corrente (A)	Disjuntor (A)
EA4T	-	2.000	-	2	15,75	20
EA4T	-	2.000	-	2	9,09	12
EA4TX	-	-	-	-	-	-
EA6T	-	2.000	-	2	15,75	20
EA6T	-	2.000	-	2	9,09	12
EA6TX	-	-	-	-	-	-
EA8T	-	2.000	-	2	15,75	20
EA8T	-	2.000	-	2	9,09	12
EA8TX	-	-	-	-	-	-
EA10T	-	2.000	-	2	15,75	20
EA10T	-	2.000	-	2	9,09	12
EA10TX	-	-	-	-	-	-
EA4C	-	2.000	15	2,02	15,87	20
EA4C	-	2.000	15	2,02	9,16	12
EA4CX	-	-	15	0,015	0,12	2
EA4CX	-	-	15	0,015	0,07	2
EA4CM	CL:6	377	15	0,206	3,09	4
EA4CM	CL:6	377	15	0,206	1,78	4
EA6C	-	2.000	20	2,02	15,9	20
EA6C	-	2.000	20	2,02	9,18	12
E6CX	-	-	20	0,02	0,16	2
E6CX	-	-	20	0,02	0,09	2
E6CM	CL:6	377	20	0,211	3,12	4
E6CM	CL:6	377	20	0,211	1,81	4
EA8C	-	2.000	20	2	15,9	20
EA8C	-	2.000	20	2	9,18	12
E8CX	-	-	20	0,02	0,16	2
E8CX	-	-	20	0,02	0,09	2
E8CM	CL:6	377	20	0,211	3,12	4
E8CM	CL:6	377	20	0,211	1,81	4

### Cubas

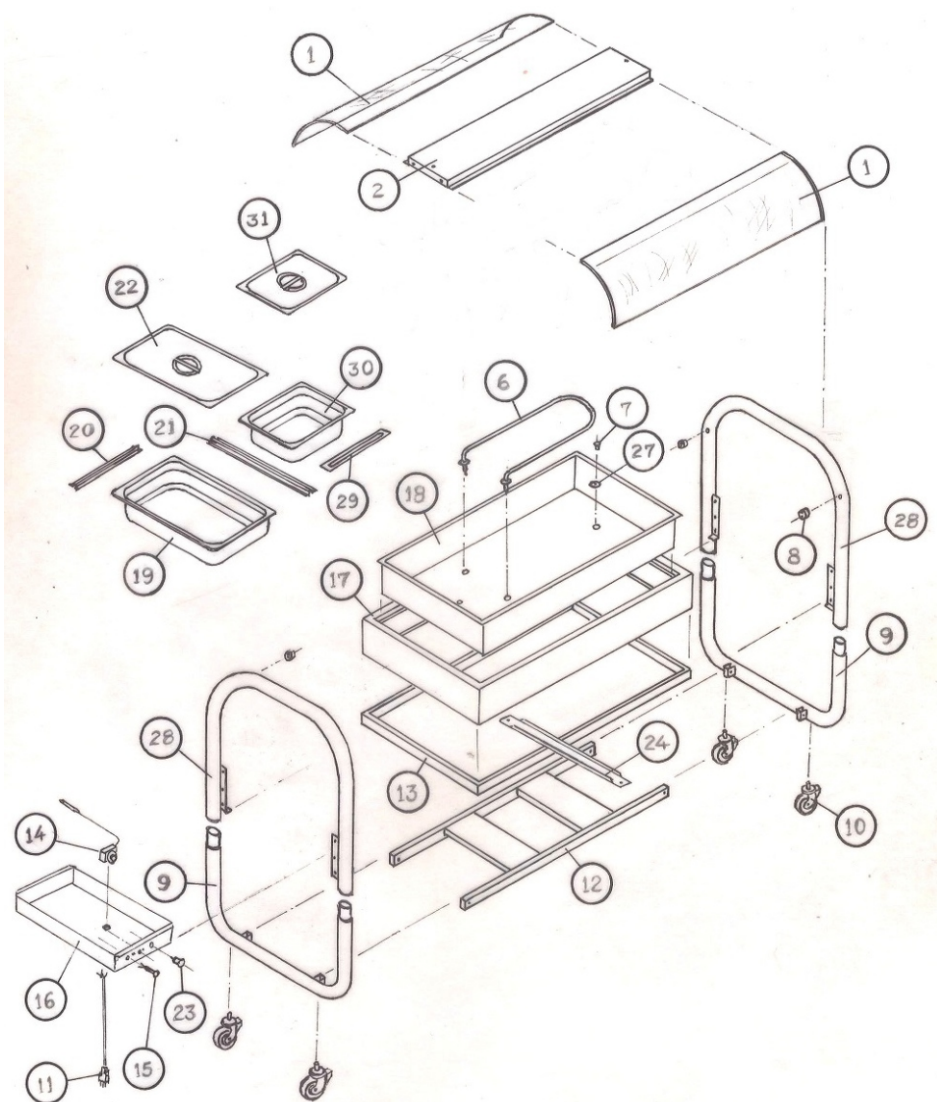
Item	Modelos	Produto	Altura	Largura	Profundidade	Litros
1	1/2	Fria	60mm	265mm	325mm	3,5L
2	1/2	Quente	100mm	265mm	325mm	6L
3	1/1	Fria	60mm	325mm	530mm	8L
4	1/1	Quente	100mm	325mm	530mm	12,5L
5	Pequena		92mm	130mm	235mm	2,9L

Modelo	Classe de Refrig.*	Potência (W) Resistência ou Compressor	Potência Lâmpada (W)	Consumo (Kw/h)	Corrente (A)	Disjuntor (A)
EA10C	-	3.000	40	3,04	23,94	25
EA10C	-	3.000	40	3,04	13,82	16
EA10CX	-	-	40	0,04	0,31	2
E10CX	-	-	40	0,04	0,18	2
E10CM	CL:6	377	40	0,231	3,28	4
E10CM	CL:6	377	40	0,231	1,89	4
EA12C	-	3.000	40	3,04	23,94	25
EA12C	-	3.000	40	3,04	13,82	16
E12CX	-	-	40	0,04	0,31	2
E12CX	-	-	40	0,04	0,18	2
E12CM	CL:6	377	40	0,231	3,28	4
E12CM	CL:6	377	40	0,231	1,89	4
EA6PL	-	3.000	40	3,04	23,94	25
EA6PL	-	3.000	40	3,04	13,82	16
E6PLX	-	-	40	0,04	0,31	2
E6PLX	-	-	40	0,04	0,18	2
E6PLM	CL:6	377	40	0,231	3,28	4
E6PLM	CL:6	377	40	0,231	1,89	4
EA8PL	-	3.000	40	3,04	23,94	25
EA8PL	-	3.000	40	3,04	13,82	16
E8PLX	-	-	40	0,04	0,31	2
E8PLX	-	-	40	0,04	0,18	2
E8PLM	CL:6	377	40	0,231	3,28	4
E8PLM	CL:6	377	40	0,231	1,89	4
EAS	-	-	-	-	-	-
EACH	-	1000	-	1	7,87	12
EACH	-	1000	-	1	4,55	6
EACHP	-	2.000	-	2	15,75	20
EACHP	-	2.000	-	2	9,09	12

### Lâmpada

Modelo	4 cubas	6/8 cubas	8/10 cubas
Crístal	15W	20W	40W
Plus	-	40W	-

## 9.1 PLUS LUXO

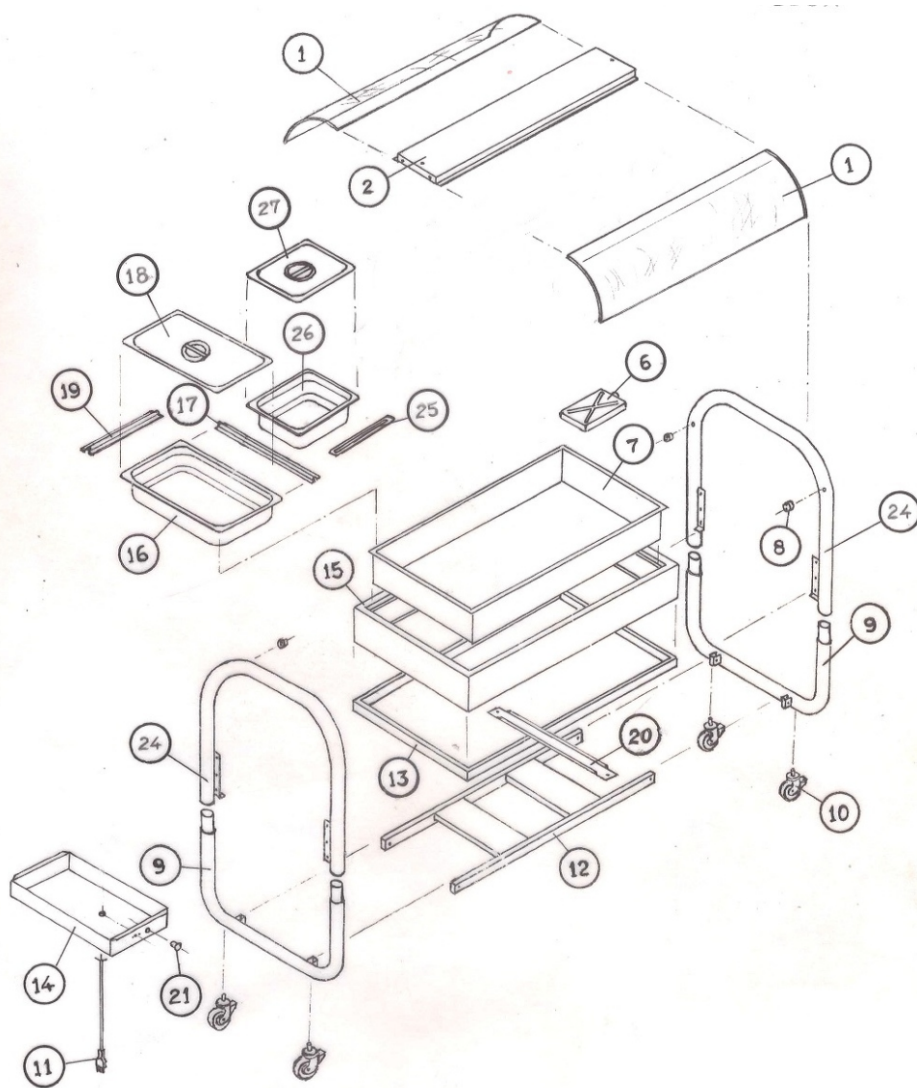


## LISTA DE COMPONENTES - PLUS LUXO GELOX

EA PLUS LUXO GELOX			
Item	Descrição	Modelo	Código
1	VIDRO	6	2.80.09.00163500
		8	2.80.09.00218000
2	CHAPÉU COMPLEMENTO	6	8.06.20.06000007
		8	8.06.20.08000007
3	CALHA DA LÂMPADA	6	8.06.20.06000013
		8	8.06.20.08000012
4	REATOR ELETRÔNICO 40W - 127V/220V	6/8	2.80.39.01040220
5	LÂMPADA FLUORESCENTE 40W	6/8	2.80.26.01000040
6	GELOX-GELO RIGIDO 700ml 19,7X11,6 X3,7	6/8	4.06.01.00000008
7	BANHO MARIA PL GELOX	6	8.06.20.06000015
		8	8.06.20.08000011
8	BUCHA APOIO DO VIDRO PLUS	6/8	8.06.01.00002305
9	CONJ PÉ INFERIOR	6/8	8.06.20.00000400
10	RODÍZIO SGREF 210 PP RB	6/8	2.80.43.00000119
11	CHICOTE EA GELOX 10A	6/8	2.80.11.00000009
12	CONJ PANELEIRO	6	8.06.20.060000500
		8	8.06.20.080000500
13	CONJ QUADRO	6	8.06.01.06000065
		8	8.06.01.08000065
14	PAINEL	6/8	8.06.01.00000121
15	CONJ CORPO	6	8.06.20.06000400
		8	8.06.20.08000400
16	CUBA 1/1 60mm	6/8	8.06.01.00000003
17	TRAVESSA PLUS	6/8	8.06.01.00000062
18	TRAVESSA MAIOR	6/8	8.06.01.00000016
19	TAMPA 1/1	6/8	8.06.01.00000010
20	TRAVESSA BANHO MARIA	6/8	8.06.20.00000001
21	INTERRUPTOR TECLA UNIPOLAR REDONDO BRANCO 10A	6/8	2.80.25.00016123
22	PROTEÇÃO DO RECEPTÁCULO	6/8	8.06.01.00000124
23	PROTEÇÃO DO REATOR EA PL	6/8	8.06.20.00000006
24	CONJ PÉ SUPERIOR	6/8	8.06.20.00000300
25	TRAVESSA MENOR	6/8	8.06.01.00000017
26	CUBA 1/2 QUENTE 325X265X100 (Opcional)	6/8	8.06.01.00000002
27	CONJ TAMPA CUBA 1/2 (Opcional)	6/8	8.06.01.00010000

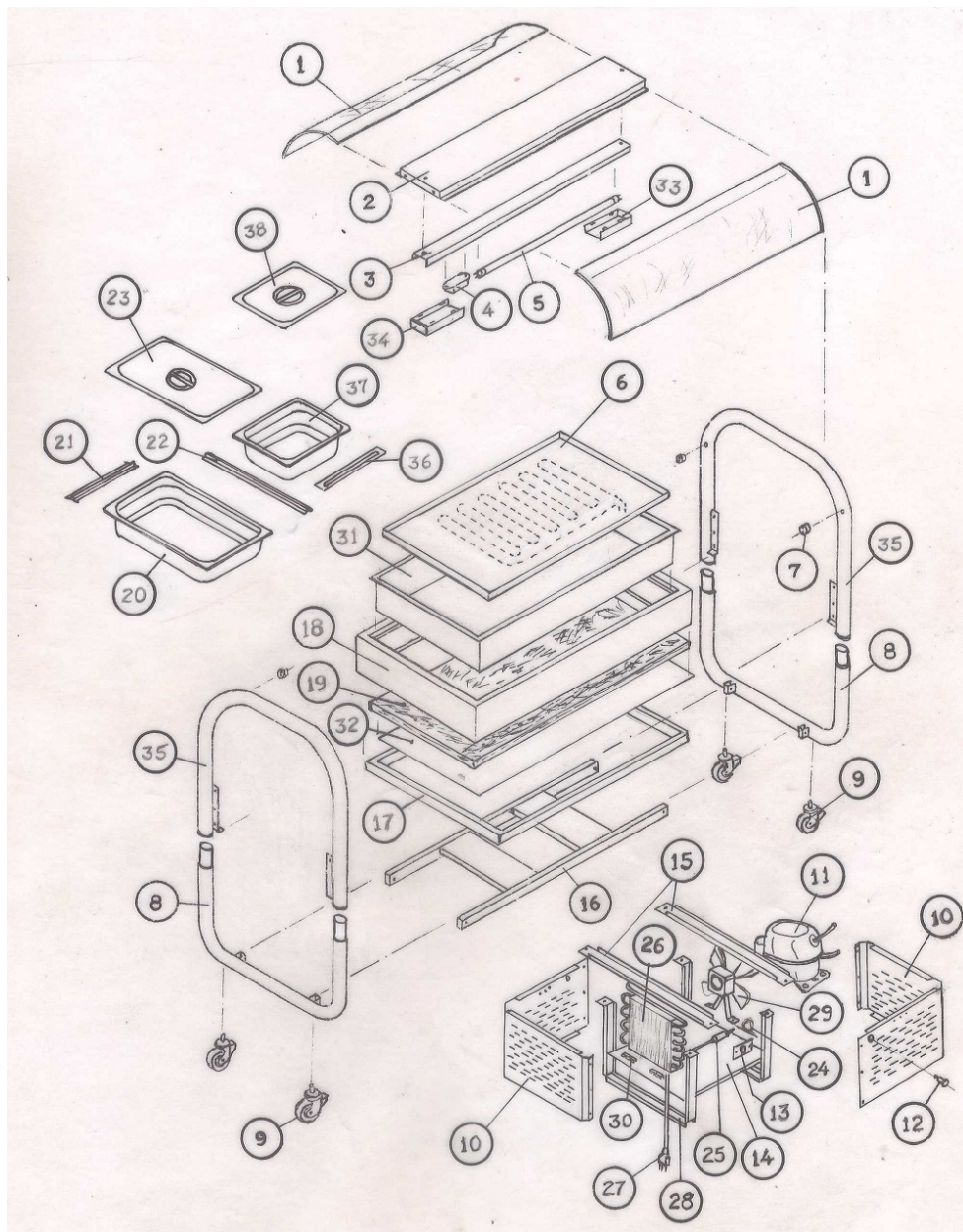
### 9.3 PLUS LUXO GELOX

### LISTA DE COMPONENTES - PLUS LUXO



EA PLUS LUXO			
Item	Descrição	Modelo	Código
1	VIDRO	6	2.80.09.00163500
		8	2.80.09.00218000
2	CHAPÉU COMPLEMENTO	6	8.06.20.06000007
		8	8.06.20.08000007
3	CALHA DA LÂMPADA	6	8.06.20.06000013
		8	8.06.20.08000012
4	REATOR ELETRÔNICO 40W - 127V/220V	6/8	2.80.39.01040220
5	LÂMPADA FLUORESCENTE 40W	6/8	2.80.26.01000040
6	RESISTÊNCIA 3000Wx127V	6	2.80.42.06010000
	RESISTÊNCIA 3000Wx220V	8	2.80.42.06020000
7	TAMPÃO (Parafuso vedação)	6/8	8.06.01.00002780
8	BUCHA APOIO DO VIDRO PLUS	6/8	8.06.01.00002305
9	CONJ PÉ INFERIOR	6/8	8.06.20.00000400
10	RODÍZIO S GREF 210 PP RB	6/8	2.80.43.00000119
11	CHICOTE EA 20A SEM FLECHA (127V)	6/8	2.80.11.01270000
	CHICOTE EA 20A (220V)	6/8	2.80.11.01270020
12	CONJ PANELEIRO	6	8.06.20.06000500
		8	8.06.20.08000500
13	CONJ QUADRO	6	8.06.01.06000065
		8	8.06.01.08000065
14	TERMOSTATO 30A 10°-70°C	6/8	2.80.49.00301070
15	SINALIZADOR LARANJA 220 SN 2212	6/8	2.80.26.05220000
16	PAINEL	6/8	8.06.01.00000122
17	CONJ CORPO	6	8.06.20.06000400
		8	8.06.20.08000400
18	CONJ SOLDA BANHO MARIA	6	8.06.20.06001300
		8	8.06.20.08001200
19	CUBA 1/1 100mm	6/8	8.06.01.00023259
20	TRAVESSA PLUS	6/8	8.06.01.00000062
21	TRAVESSA MAIOR	6/8	8.06.01.00000016
22	TAMPA 1/1	6/8	8.06.01.00000010
23	INTERRUPTOR TECLA UNIPOLAR REDONDO BRANCO 10A	6/8	2.80.25.00016123
24	TRAVESSA BANHO MARIA	6/8	8.06.20.00000001
25	PROTEÇÃO DO REATOR EA PL	6/8	8.06.20.00000006
26	PROTEÇÃO DO RECEPTACULO	6/8	8.06.01.00000124
27	ARRUELA DE BORRACHA	6/8	2.80.60.00000131
28	CONJ PÉ SUPERIOR	6/8	8.06.20.00000300
29	TRAVESSA MENOR	6/8	8.06.01.00000017
30	CUBA 1/2 QUENTE 325X265X100 (Opcional)	6/8	8.06.01.00000002
31	CONJ TAMPA CUBA 1/2 (Opcional)	6/8	8.06.01.00010000

## 9.2 PLUS LUXO MOTOR



## LISTA DE COMPONENTES - PLUS LUXO MOTOR

EA PLUS LUXO MOTOR			
Item	Descrição	Modelo	Código
1	VIDRO	6	2.80.09.00163500
		8	2.80.09.00218000
2	CHAPÉU COMPLEMENTO	6	8.06.20.06000007
		8	8.06.20.08000007
3	CALHA DA LÂMPADA	6	8.06.20.06000013
		8	8.06.20.08000012
4	REATOR ELETRÔNICO 40W - 127V/220V	6/8	2.80.39.01040220
5	LÂMPADA FLUORESCENTE 40W	6/8	2.80.26.01000040
6	PLACA FRIA	6	8.06.20.06000090
		8	8.06.20.08000016
7	BUCHA APOIO DO VIDRO PLUS	6/8	8.06.01.00002305
8	CONJ PÉ INFERIOR	6/8	8.06.20.00000400
9	RODÍZIO SGRF 210 PP RB	6/8	2.80.43.00000119
10	CORPO PROTEÇÃO DO MOTOR	6/8	8.06.18.00000011
11	COMPRESSOR 127V	6/8	2.80.08.00000008
		6/8	2.80.08.00000009
12	INTERRUPTOR TECLA UNIPOLAR REDONDO BRANCO 10A	6/8	2.80.25.00016123
13	TERMOSTATO FRIO	6/8	2.80.49.01050200
14	BASE DO MOTOR	6/8	8.04.04.41000008
15	TRAVESSA BANHO MARIA	6/8	8.06.20.00000001
16	CONJ PANELEIRO	6	8.06.20.06000050
		8	8.06.20.08000050
17	CONJ QUADRO	6	8.06.01.06000065
		8	8.06.01.08000065
18	CONJ CORPO	6	8.06.01.06000033
		8	8.06.01.08000033
19	MANTA DE LÃ DE ROCHA THERMAX MIR-48	6/8	2.40.12.00023104
20	CUBA 1/1 60mm	6/8	8.06.01.00000003
21	TRAVESSA PLUS	6/8	8.06.01.00000062
22	TRAVESSA MAIOR	6/8	8.06.01.00000016
23	TAMPA CUBA 1/1	6/8	8.06.01.00000010
24	TUBO CAPILAR	6/8	8.04.07.00000039
25	FILTRO	6/8	4.04.05.00020553
26	CONDENSADOR	6/8	4.04.05.00000216
27	CABO PLUG 3 x 0,75mm x 2,0m 10A	6/8	2.80.06.00002243
28	TRAVESSA APOIO MOTOR	6/8	8.06.18.00000012
29	MOTOR VENTILADOR	6/8	2.80.30.00000040
30	FIXADOR CONDENSADOR	6/8	8.04.11.00000005
31	BANHO MARIA	6	8.06.20.06000017
		8	8.06.20.08000003
32	FUNDO FALSO	6	8.06.20.06000018
		8	8.06.20.08000004
33	PROTEÇÃO DO RECEPTÁCULO	6/8	8.06.01.00000124
34	PROTEÇÃO DO REATOR EAPL	6/8	8.06.20.00000006
35	CONJ PÉ SUPERIOR	6/8	8.06.20.00000030
36	TRAVESSA MENOR	6/8	8.06.01.00000017
37	CUBA 1/2 QUENTE 325X265X100 (Opcional)	6/8	8.06.01.00000002
38	CONJ TAMPA CUBA 1/2 (Opcional)	6/8	8.06.01.00010000